

Pierre Soulages

Estampes

Eau fortes - Lithographies - Sérigraphies

Information générale :

- Prix retrait à la Galerie (devis livraison sur demande)
- Photographie non contractuelle

Toutes les Œuvres proposées de Pierre Soulages sont numérotées et signées à la mine de plomb par Pierre Soulages (sauf indication contraire) ; elles sont visibles à la Galerie de Rodez ou sur Paris (sur demande).

Nous pouvons réaliser sur devis l'encadrement de vos Œuvres : encadrement musée, PH neutre, verre anti-reflet et anti-UV, feuille « en suspension ».

La livraison sur Paris est assurée par nos soins.

La livraison, autre que sur Paris est assurée par Fedex pour les œuvres non encadrées, par nos soins ou transporteur spécialisé pour les œuvres encadrées.

EAU FORTE

L'eau-forte est une technique de gravure en creux et en taille indirecte. Le motif est gravé sur une plaque de métal-ici le cuivre

La plaque de cuivre est enduite d'une fine couche de vernis protecteur. Soulages découvre ce vernis par endroits en le raclant ou en le rayant, avec un outil. Les parties où le métal est mis à nu seront attaquées par l'acide dans lequel la plaque est plongée. L'eau forte s'attaque aux parties non-protégées : cela donnera des sillons qui recevront l'encre lors de l'impression. En laissant se poursuivre l'action de l'acide sur la plaque, celle-ci se voit perforée. A l'impression, le papier apparaît donc vierge, à l'emplacement des trous dans la plaque. Le papier devient constitutif de la forme, cesse d'être le support d'une empreinte.

Associant parfois l'eau-forte au procédé d'aquatinte, Soulages crée une patine avec une mitraille de petits trous plus ou moins sombres :

" Les formes obtenues en quelques minutes pourraient être celles que font les siècles sur la matière "



Eau-forte n°III .../400

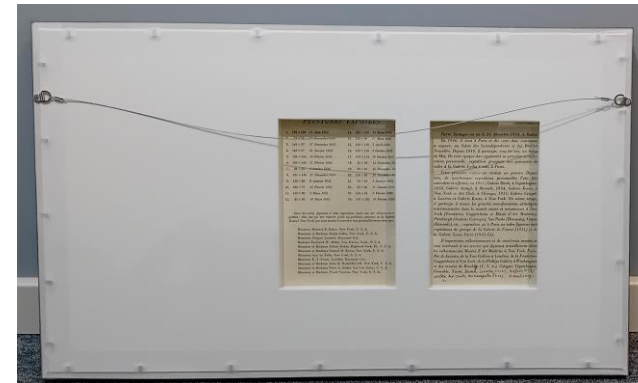
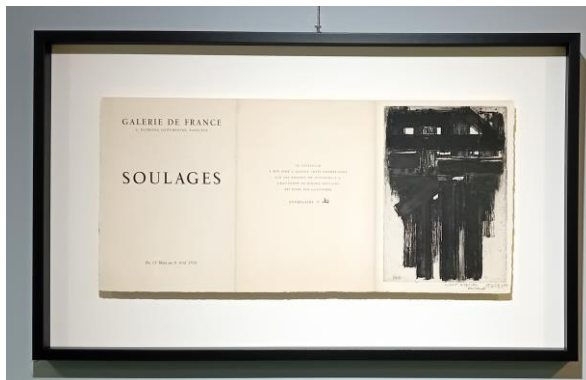
27x19,5cm (24,5x17cm),

1 cuivre

Lacourière, Paris, imprimeur,
Galerie de France, Paris, éditeur
1956

Carte invitation

7 500 € signée dans la planche
Encadrée musée



Commande en ligne : <https://paypro.monetico.fr/galerie-artives/commande-en-ligne>

Galerie Artives 6 rue Victoire MASSOL 12000 RODEZ

Tel : 06 08 40 91 36 - Courriel : artives@hotmail.fr - Site : www.galerieartives.com

SIRET : 799 377 346 00017



Eau-forte n°IV .../100

33x25cm (17,5x12,5cm), 1 cuivre
Lacourière, Paris, imprimeur et
éditeur
1957

17 500 € Encadrée musée

Commande en ligne :

<https://paypro.monetico.fr/galerie-artives/commande-en-ligne>

Galerie Artives 6 rue Victoire MASSOL 12000 RODEZ

Tel : 06 08 40 91 36 - Courriel : artives@hotmail.fr - Site : www.galerieartives.com

SIRET : 799 377 346 00017



Eau-forte n°VI .../200

76x56,5cm (59,5x43,5cm), 2 cuivres
Lacourière, Paris, imprimeur
Berggruen, Paris, éditeur
1957

27 500 €

Commande en ligne :

<https://paypro.monetico.fr/galerie-artives/commande-en-ligne>

Galerie Artives 6 rue Victoire MASSOL 12000 RODEZ

Tel : 06 08 40 91 36 - Courriel : artives@hotmail.fr - Site : www.galerieartives.com

SIRET : 799 377 346 00017



Eau-forte n°XI .../100

66x50cm (40x40cm), 1 cuivre
Lacourière, Paris, imprimeur
Berggruen, Paris, éditeur
1957

34 000 €

20 000 € avec un pli

Commande en ligne :

<https://paypro.monetico.fr/galerie-artives/commande-en-ligne>

Galerie Artives 6 rue Victoire MASSOL 12000 RODEZ

Tel : 06 08 40 91 36 - Courriel : artives@hotmail.fr - Site : www.galerieartives.com

SIRET : 799 377 346 00017



Eau-forte n°XIII .../100

76x56,5cm (59,5x43,5cm), 1 cuivre
Lacourière, Paris, imprimeur
Berggruen, Paris, éditeur
1957

42 000 €

Commande en ligne :

<https://paypro.monetico.fr/galerie-artives/commande-en-ligne>

Galerie Artives 6 rue Victoire MASSOL 12000 RODEZ

Tel : 06 08 40 91 36 - Courriel : artives@hotmail.fr - Site : www.galerieartives.com

SIRET : 799 377 346 00017



Eau-forte n°XIV .../100

76x56cm (58,5x43cm),

1 cuivre

Lacourière, Paris, imprimeur et
éditeur

1961

39 500 € Encadrée musée

Commande en ligne :

<https://paypro.monetico.fr/galerie-artives/commande-en-ligne>

Galerie Artives 6 rue Victoire MASSOL 12000 RODEZ

Tel : 06 08 40 91 36 - Courriel : artives@hotmail.fr - Site : www.galerieartives.com

SIRET : 799 377 346 00017



Eau-forte n°XXIX .../100

65x50cm (50x43cm), 1 cuivre
Lacourière-Frélaud, Paris,
imprimeurs
Galerie de France, Paris, éditeur
1974

41 000 €

Commande en ligne :

<https://paypro.monetico.fr/galerie-artives/commande-en-ligne>

Galerie Artives 6 rue Victoire MASSOL 12000 RODEZ

Tel : 06 08 40 91 36 - Courriel : artives@hotmail.fr - Site : www.galerieartives.com

SIRET : 799 377 346 00017



Eau-forte n°XXXI .../100

76x56,5cm (59x38cm), 1 cuivre
Lacourrière-Frélaut, Paris,
imprimeurs
Galerie de France, Paris, éditeur
1974

35 000 €

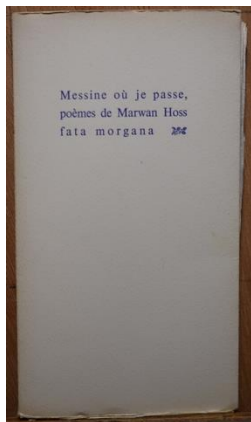
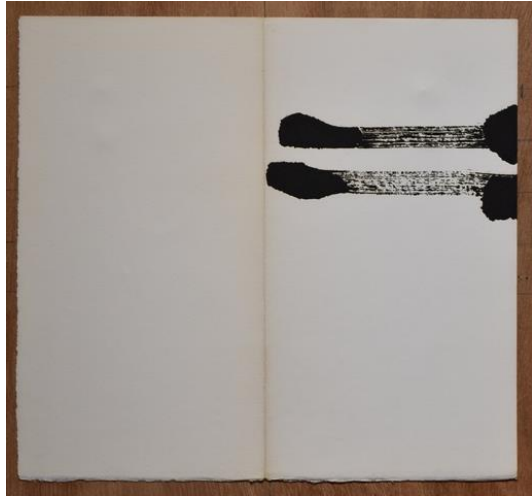
Commande en ligne :

<https://paypro.monetico.fr/galerie-artives/commande-en-ligne>

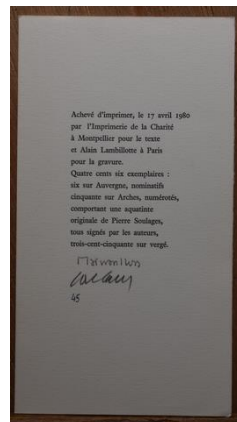
Galerie Artives 6 rue Victoire MASSOL 12000 RODEZ

Tel : 06 08 40 91 36 - Courriel : artives@hotmail.fr - Site : www.galerieartives.com

SIRET : 799 377 346 00017



Messine où je passe,
poèmes de Marwan Hoss
fata morgana 20€



Achévé d'imprimer, le 17 avril 1980
par l'Imprimerie de la Chartre
à Montpellier pour le texte
et Alain Lambilliotte à Paris
pour la gravure.
Quatre cents six exemplaires :
six sur Arvego, numérotés
cinquante sur Arches, numérotés,
comportant une aquatinte
originale de Pierre Soulages,
non signés par les auteurs,
trois-cent-cinquante sur vergé.
[17] 1980 11479
Alain
45

Eau-forte n°XXXVII .../50/25

25x22,5cm (13x6cm)
1 cuivre
Alain Lambilliotte, Paris, imprimeur
Fata Morgana, Fontfroide-le-Haut,
éditeur
1980

8 000 €

Commande en ligne :
<https://paypro.monetico.fr/galerie-artives/commande-en-ligne>

LITHOGRAPHIE

(Lithos du grec qui signifie " pierre" et graphein qui signifie " écrire")

Contrairement aux autres procédés de gravures qui sont, soit en creux, soit en relief, la lithographie, impression à plat, repose sur les principes physiques de répulsion entre l'eau et le gras.

Cette technique consiste à venir dessiner avec un crayon gras généralement composé de savon, de cire et de noir de fumée sur une pierre calcaire.

Le dessin est ensuite fixé avec une solution diluée à base d'eau, d'acide nitrique et de gomme arabique qui rend étanches les parties couvertes au crayon gras et perméables des parties vierges de la pierre. Ensuite lavée, cette dernière s'imbibe d'eau excepté le dessin qui reste bien sec.

Au moment de l'impression, l'encre va être retenue par le dessin alors que les parties nues qui sont humides vont le repousser. A chacun des tirages, la pierre doit être lavée et encrée à nouveau. De par les quantités résistantes de la pierre, la lithographie permet de faire de nombreux tirages sans que la matrice ne se détériore.

Soulages s'adonne pleinement à la lithographie, arrêtant parfois même de peindre. Il cherche dans l'essence même de cette technique à créer des épreuves originales en retravaillant la matrice après plusieurs épreuves et venant imprimer en une seule fois formes, contours et couleurs. Ici encore, Soulages innove.



Lithographie n°4 .../60

1957

3 planches

66 x 50,5 cm - 60 x 42 cm

Pons, Paris, imprimeur

Berggruen, Paris, éditeur

42 000 € Encadrée musée

Commande en ligne :

<https://paypro.monetico.fr/galerie-artives/commande-en-ligne>

Galerie Artives 6 rue Victoire MASSOL 12000 RODEZ

Tel : 06 08 40 91 36 - Courriel : artives@hotmail.fr - Site : www.galerieartives.com

SIRET : 799 377 346 00017



Lithographie n°17

1964

Lithographie en couleurs
réalisée pour la revue Art de France,
éditée par Pierre Berès
imprimée par Mourlot
H. 33 cm - L. 25 cm (env.)
Bibliographie : Pierre Encrevé, Soulages,
l'oeuvre imprimé, Paris, Bibliothèque Nationale
de France

Signée au crayon par Pierre Soulages

6 500 €

Commande en ligne :

<https://paypro.monetico.fr/galerie-artives/commande-en-ligne>

Galerie Artives 6 rue Victoire MASSOL 12000 RODEZ

Tel : 06 08 40 91 36 - Courriel : artives@hotmail.fr - Site : www.galerieartives.com

SIRET : 799 377 346 00017



Lithographie n°25 .../85

1969

3 planches

78 x 57,5 cm - 76 x 35,5 cm

Mourlot, Paris, imprimeur
Berggruen, Paris, éditeur

26 000 € Encadrée musée

Commande en ligne :

<https://paypro.monetico.fr/galerie-artives/commande-en-ligne>

Galerie Artives 6 rue Victoire MASSOL 12000 RODEZ

Tel : 06 08 40 91 36 - Courriel : artives@hotmail.fr - Site : www.galerieartives.com

SIRET : 799 377 346 00017



Lithographie n°34 .../95

1974

2 planches

67,5 x 50,5 cm - 60 x 40 cm

Mourlot, Paris, imprimeur

Galerie de France, Paris, éditeur

39 000 € Encadrée musée

Commande en ligne :

<https://paypro.monetico.fr/galerie-artives/commande-en-ligne>

Galerie Artives 6 rue Victoire MASSOL 12000 RODEZ

Tel : 06 08 40 91 36 - Courriel : artives@hotmail.fr - Site : www.galerieartives.com

SIRET : 799 377 346 00017



Lithographie n°40 .../150

1978

2 planches

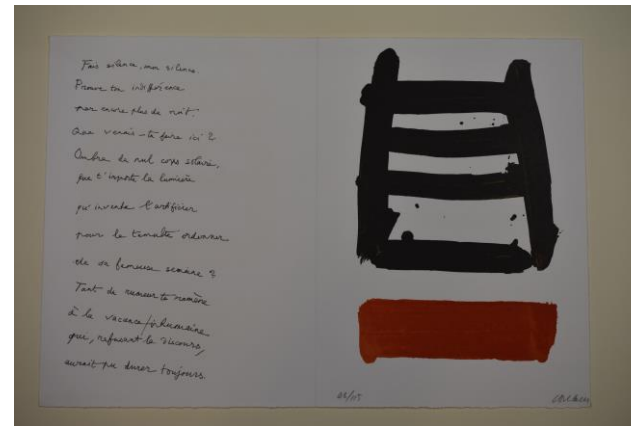
38,5 x 56 cm - 33 x 21,5 cm

Erker Presse, Saint-Gall,
Imprimeur et éditeur

16 000 €

Commande en ligne :

<https://paypro.monetico.fr/galerie-artives/commande-en-ligne>



Galerie Artives 6 rue Victoire MASSOL 12000 RODEZ

Tel : 06 08 40 91 36 - Courriel : artives@hotmail.fr - Site : www.galerieartives.com

SIRET : 799 377 346 00017



Lithographie n°37

77 x 56 cm

1974

Mourlot, Paris, imprimeur

Fondation L.S. Senghor, Dakar, éditeur

1 400 €

Lithographie d'affiche non signée

6 500 €

Lithographie d'affiche signée par Pierre Soulages en 2019 (rare)

Commande en ligne :

<https://paypro.monetico.fr/galerie-artives/commande-en-ligne>

Galerie Artives 6 rue Victoire MASSOL 12000 RODEZ

Tel : 06 08 40 91 36 - Courriel : artives@hotmail.fr - Site : www.galerieartives.com

SIRET : 799 377 346 00017

SERIGRAPHIE

(du latin sericum qui signifie soie et du grec graphein qui signifie écrire)

L'encre d'impression va passer au travers d'un tissu à trame fine tendu sur un châssis avant de se coucher sur le papier. Cet écran qui s'interpose entre la matière et le support est imperméabilisé sur certaines parties afin de constituer des caches qui empêchent l'encre de passer là où le papier doit rester vierge. C'est un principe de pochoir qui fait apparaître formes et couleurs. Les façons de masquer les zones sont très diverses et dépendent de l'effet souhaité par l'artiste

Cette technique d'impression est bien plus souple que l'eau-forte et la lithographie dans la mesure où elle ne nécessite pas l'usage d'une presse. Elle se fait à plat grâce, à un matériel simple et facilement transportable. Avec la sérigraphie, Soulages crée plutôt des œuvres de circonstance qui serviront notamment à faire des affiches d'évènements culturels, des couvertures ou des planches dans des ouvrages précieux. Il aime la qualité du rendu des couleurs qui est spécifique à ce procédé et qui s'apparente quelque peu à une photographie. Par ailleurs, la sérigraphie permet une liberté graphique qui se reconnaît dans une affiche luxueuse que Soulages a réalisée pour les Jeux Olympiques de Séoul en 1988.



Sérigraphie n°3 .../200

1974

43,5 x 31,5 cm - 43,5 x 31,5 cm

Publi-Séri, Nice, imprimeur

Musée dynamique, Dakar, éditeur

16 000 €

Commande en ligne :

<https://paypro.monetico.fr/galerie-artives/commande-en-ligne>

Galerie Artives 6 rue Victoire MASSOL 12000 RODEZ

Tel : 06 08 40 91 36 - Courriel : artives@hotmail.fr - Site : www.galerieartives.com

SIRET : 799 377 346 00017



Sérigraphie n°6 ..60

1975-76

28 x 19 cm - 19,5 x 16 cm

Bernard Frize, imprimeur

17 000 € Encadrée musée

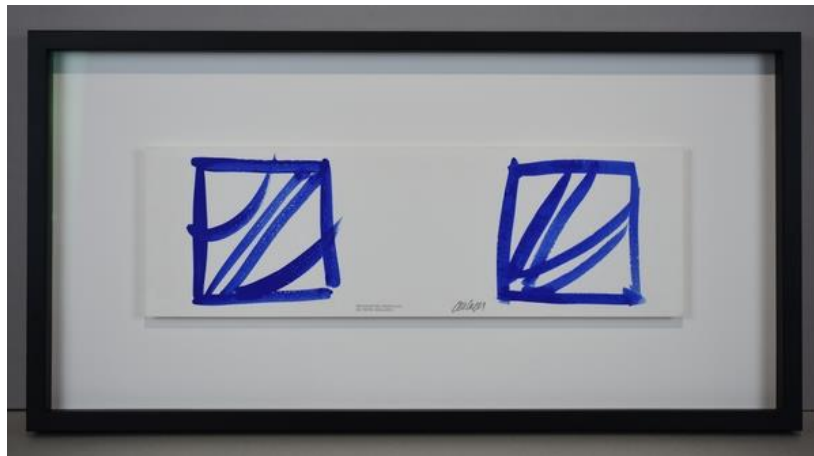
Commande en ligne :

<https://paypro.monetico.fr/galerie-artives/commande-en-ligne>

Galerie Artives 6 rue Victoire MASSOL 12000 RODEZ

Tel : 06 08 40 91 36 - Courriel : artives@hotmail.fr - Site : www.galerieartives.com

SIRET : 799 377 346 00017



Sérigraphie n°9 .../15000
Carte de vœux Ville de Paris

1978

13,5 x 43 cm - 12 x 12,5 cm et

11,5 x 12cm

Michel Caza, Franconville,
imprimeur

Ville de Paris, éditeur

4 500 € Encadrée musée

Commande en ligne :

<https://paypro.monetico.fr/galerie-artives/commande-en-ligne>

Galerie Artives 6 rue Victoire MASSOL 12000 RODEZ

Tel : 06 08 40 91 36 - Courriel : artives@hotmail.fr - Site : www.galerieartives.com

SIRET : 799 377 346 00017



Sérigraphie n°17

1989

18 x 18 cm - 11,5 x 11,5 cm

Michel Caza, Cergy, imprimeur

Cabinet du Premier ministre, Paris, éditeur

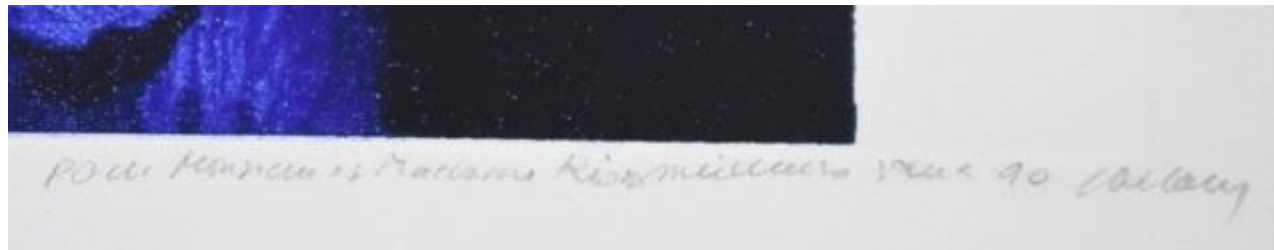
14 000 €

Carte de Vœux

Sérigraphie Dedicacée au Maire de Conques
en 1990 et signée par Pierre Soulages

Commande en ligne :

<https://paypro.monetico.fr/galerie-artives/commande-en-ligne>



Galerie Artives 6 rue Victoire MASSOL 12000 RODEZ

Tel : 06 08 40 91 36 - Courriel : artives@hotmail.fr - Site : www.galerieartives.com

SIRET : 799 377 346 00017



Sérigraphie n°20 .../100

1991

57 x 61 cm - 40 x 47 cm

Michel Caza, Cergy, imprimeur
Albin Michel, Paris, éditeur

25 000 € Encadrée musée

Commande en ligne :

<https://paypro.monetico.fr/galerie-artives/commande-en-ligne>

Galerie Artives 6 rue Victoire MASSOL 12000 RODEZ

Tel : 06 08 40 91 36 - Courriel : artives@hotmail.fr - Site : www.galerieartives.com

SIRET : 799 377 346 00017



Sérigraphie n°25

1999

119 x 84 cm - 115 x 80 cm

Michel Caza, Cergy, imprimeur
Landesmuseum Joanneum, Graz,
éditeur

1 500 €

Non signée

Commande en ligne :

<https://paypro.monetico.fr/galerie-artives/commande-en-ligne>

Galerie Artives 6 rue Victoire MASSOL 12000 RODEZ

Tel : 06 08 40 91 36 - Courriel : artives@hotmail.fr - Site : www.galerieartives.com

SIRET : 799 377 346 00017